

NanoPress CULTURA

HOME SPORT SPETTACOLI CULTURA CURIOSITÀ SALUTE AMBIENTE TEC
Letteratura Fotografia Mostre Teatro Musei Fumetti Foto Video Under The Series



Venti capolavori da leggere durante le feste



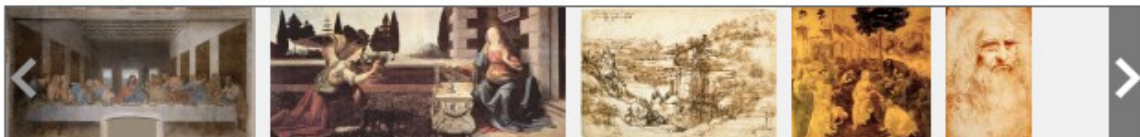
I 10 libri migliori dell'anno

La Bella principessa, di Leonardo da Vinci: in mostra a Urbino dal 6 dicembre al 18 gennaio 2015

L'evento, in esclusiva mondiale, è a cura di Vittorio Sgarbi

Di [Caterina Padula](#) | Lunedì 24 Novembre 2014

f Condividi 214 Tweet 3 g+ Google+ Commenta



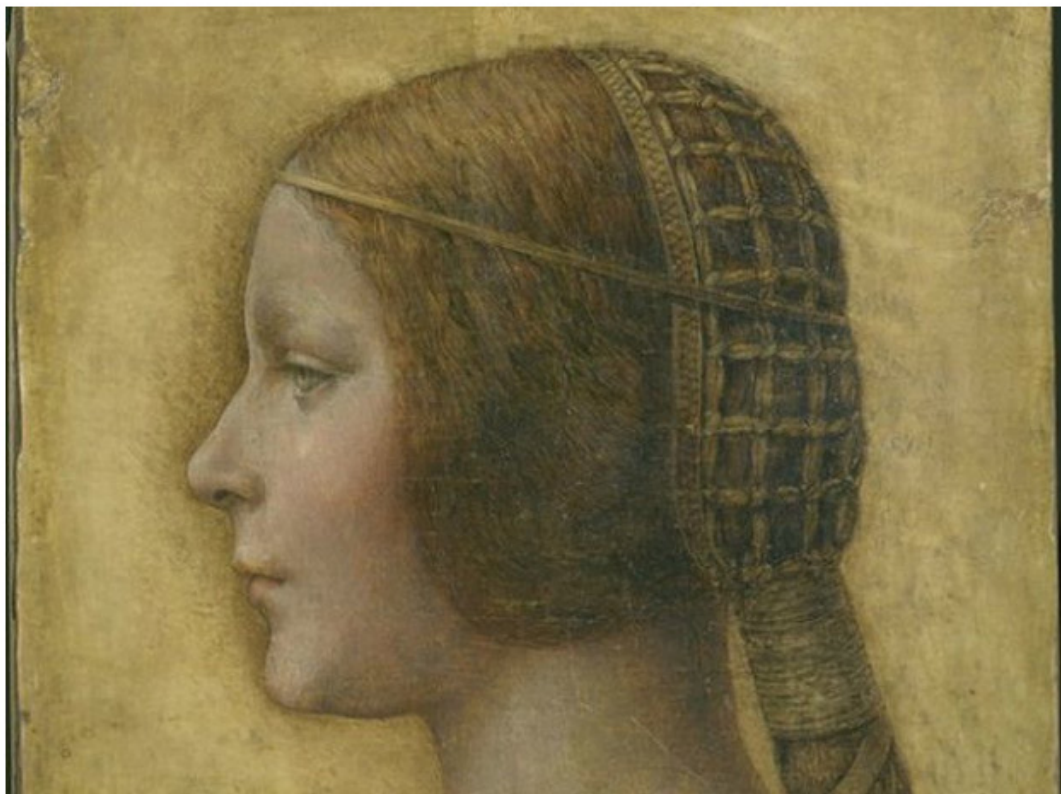
La **Bella Principessa** di **Leonardo da Vinci** sarà in **mostra a Urbino dal 6 dicembre al 18 gennaio 2015**. Il **ritratto di dama su pergamena**, attribuito al genio del Rinascimento, sarà esposto nella Sala del Trono di **Palazzo Ducale**, che aprirà le sue porte al pubblico per ammirare l'opera definita dagli studiosi come il più intrigante giallo della Storia dell'Arte mondiale. Il dipinto, asportato da un volume del Quattrocento, è l'**attribuzione più recente** fatta a Leonardo da Vinci, dopo anni di indagini storico-scientifiche per smontare la tesi che voleva l'opera come una produzione tedesca del secolo scorso. L'esposizione al pubblico, in **esclusiva mondiale**, è stata voluta e curata da **Vittorio Sgarbi**, e accompagna gli eventi promossi in occasione del prossimo **Expo 2015**.

Arte Fiera Christmas cArt

Solo Online risparmi il 25%. Acquista subito i tuoi biglietti!



Per la **prima volta**, dunque, dopo l'attribuzione dell'opera a Leonardo, il **ritratto di dama su pergamena** sarà esposto al pubblico nel suggestivo borgo marchigiano. **La Bella Principessa** - così chiamata dal professor **Martin Kemp** che ha eseguito gli studi sul dipinto - è una giovane donna ritratta di profilo con i capelli raccolti secondo l'acconciatura in voga alla corte degli Sforza. Probabilmente, infatti, si tratta di **Bianca**, figlia illegittima del Duca di Milano e di Bernardina de Corradis, che sposò, nel 1496, Galeazzo Sanseverino.



Cl
In

Ge
po

Qu

Se
ste
rin

Di
Yle

Ra
do
Ka

C

Come dicevamo, l'opera è considerata uno dei **misteri più grandi** della Storia dell'Arte mondiale poiché ci sono voluti parecchi anni di studi e di prove – tra le quali anche l'analisi del **carbonio 14** – per affermare che il dipinto è un'opera di Leonardo da Vinci datata 1496. Si tratta, in realtà, di un **disegno a inchiostro e matita** nera, rossa e bianca, **sfumata** con le dita secondo una tecnica che rende il tratto molto più 'pittorico'. Proprio l'impronta emersa durante le analisi – simile a quella lasciata da Leonardo sulla *Dama dell'Ermellino* – e la mano **mancina** del tratteggio hanno rafforzato l'ipotesi che l'opera potesse appartenere al pittore toscano. Non solo. Da un'analisi attenta dei **tre fori** trovati lungo il margine sinistro della pergamena, lo storico dell'arte inglese **Martin Kemp**, e l'ingegnere francese **Pascal Cotte**, hanno constatato che il ritratto proviene da un **codice** quattrocentesco – la **Sforziade**, un'elegia familiare opera di Giovanni Simonetta – che presenta gli stessi identici fori in corrispondenza di una pagina staccata.

Nel **2011** il disegno, conosciuto anche col nome di *Ritratto di Bianca Sforza*, è stato ufficialmente **attribuito** a Leonardo da Vinci; cosa che, evidentemente, ne ha aumentato sia il valore che il prestigio. Essendo tuttavia un'opera estremamente **delicata**, è stata esposta solo in rarissime occasioni.

La **mostra** in programma ad **Urbino**, quindi, è un'**opportunità eccezionale**, non solo per la bella città marchigiana ma soprattutto perché gli appassionati di arte e non solo, avranno la possibilità di ammirare l'ennesimo **capolavoro** firmato Leonardo da Vinci.

Segui NanoPress



SEGUI